

COVID - 19 : CHANTIERS AGRICOLES



LES CHANTIERS COLLECTIFS ET L'ENTRAIDE VONT SE DÉROULER DANS UN CONTEXTE PERTURBÉ.
POUR SOI ET POUR SES PROCHES, IL CONVIENT D'ORGANISER LES CHANTIERS DE FAÇON RESPONSABLE.
QUELQUES CONSEILS.

SOYEZ RESPONSABLES, RESPECTEZ LES RECOMMANDATIONS.

AVANT LE CHANTIER ...

ORGANISER LE CHANTIER À DISTANCE



Privilégier le téléphone, SMS, conférence tél ...

LIMITER LE REGROUPEMENT DE PERSONNES



Décaler les horaires et limiter le passage des salariés et de collègues au dépôt .

GÉRER LES FLUX DE PERSONNES

Prévoir une entrée et une sortie. Si impossible, un seul individu à la fois dans le local.

SE LAVER RÉGULIÈREMENT LES MAINS

Dans les champs mettre à disposition: jerricans d'eau, savon, essuie-mains et sacs poubelles.

PORTER DES GANTS

Il protège mais n'empêche pas la contamination. Ne portez pas vos mains au visage et lavez les dès que vous retirez les gants.



NETTOYER LE MATÉRIEL

Disposez et utilisez dans chaque équipement : spray désinfectant+essuie-mains ou lingettes désinfectantes.



AVOIR DANS LE VÉHICULE UNE ATTESTATION DE DÉPLACEMENT

Permanente + dérogatoire (si vous êtes sur une autre exploitation que la vôtre).

RAPPELER LES PRINCIPALES CONSIGNES DE SÉCURITÉ



PENDANT ...

PAS DE COVOITURAGE

Privilégier l'utilisation individuelle des véhicules pour se rendre sur les chantiers.

EVITER LA TRANSMISSION DE SUPPORT

A chacun son stylo. Pour la transmission de charges, pratiquez la pose et la dépose.

GARDER LES MÊMES GROUPES DE TRAVAIL

Si une tâche doit être réalisée à plusieurs, gardez toujours les mêmes binômes ou trinomes.

LIMITER LES CHANGEMENTS DE POSTE



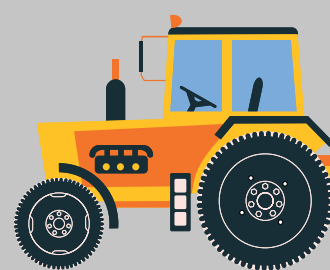
Une personne par machine. Si changement de poste ou de chauffeur, nettoyez intégralement les surfaces.

PAS DE REPAS PARTAGÉ POUR TOUS

Il convient de manger séparément (retour au domicile, sandwich pris dans le véhicule ou pique-nique à distance).



DÉSINFECTER



Nettoyez les surfaces de contact (poignées, interrupteurs, robinets ...).

RESPECTER LES DISTANCES DE SÉCURITÉ

Se téléphoner, plutôt que discuter en face à face.

Privilégier le travail côte à côte plutôt que face à face, en respectant les distances.



COMMUNIQUER



Si l'on ne se sent pas bien, on ne participe pas au chantier.

SE LAVER LES MAINS

Avant chaque départ, se laver les mains.



DÉSINFECTER

Les principaux points de contaminations: poignées, sanitaires, outils, volants ...



AÉRER

Tout ce qui peut l'être : cabines de tracteurs, salle d'accueil ...



LAVER SES VÊTEMENTS

Changez ses vêtements en partant du chantier. Chaque jour, lavez-les.



APRÈS ...